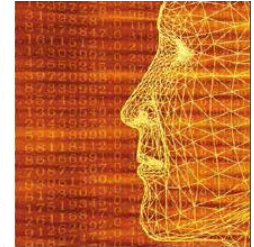




UNIVERSIDAD
COMPLUTENSE
MADRID

Acceso y admisión a la Universidad
Vicerrectorado de Estudiantes UCM

La UCM



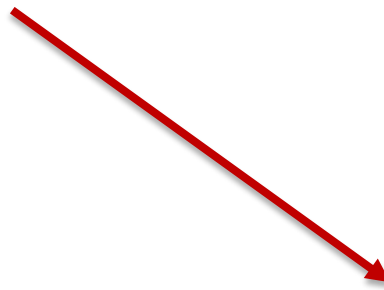
¿Qué necesitas 2018 saber?
Evaluación para el Acceso a la Universidad (EvAU) y Admisión



EvAU

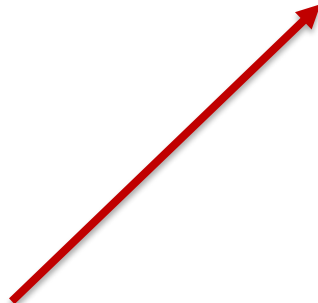
Evaluación de Acceso a la Universidad

Bachillerato



EvAU

Ciclo Superior
FP



Si vienes de Bachillerato...

- ✓ **Bloque obligatorio:** cuatro materias troncales generales cursadas.
- ✓ **Fase voluntaria:** optativa, hasta un máximo de otras cuatro materias troncales de opción o de modalidad de 2º de Bachillerato, cursadas o no cursadas, o de una lengua extranjera adicional.

Si vienes de Ciclo Superior de Formación Profesional...

- ✓ **Bloque obligatorio:** nota media del FP.
- ✓ **Fase voluntaria:** optativa, de hasta un máximo de otras cuatro materias troncales de opción o de modalidad de 2º de Bachillerato, cursadas o no cursadas o de una lengua extranjera adicional.

Bloque obligatorio - EvAU

CAU = 40% bloque obligatorio EvAU + 60% Nota media Bachillerato

Asignaturas OBLIGATORIAS:

- ✓ Lengua Castellana y Literatura II
- ✓ Historia de España
- ✓ Primera Lengua Extranjera II
- ✓ Materia troncal general de la modalidad de Bachillerato cursada (esta materia podrá contar, además, para la ponderación de la Fase Voluntaria):
 - *Matemáticas II*
 - *Matemáticas aplicadas a las CCSS II*
 - *Latín II*
 - *Fundamentos de arte II*
- ✓ Calificación máxima de **10 puntos**.

Fase Voluntaria - EvAU

- ✓ Sirve para **elevantar** la calificación por encima de 10 puntos, y su validez será de dos cursos académicos.
- ✓ Se pueden presentar a máximo 4 ejercicios.
- ✓ La asignatura **TRONCAL** de **MODALIDAD** del bloque obligatorio podrá ponderar, si procede, a efectos de admisión como las materias de la Fase Voluntaria.
- ✓ Se cogerá la calificación más alta de hasta dos ejercicios (deben estar aprobados con un 5 o más).
- ✓ Se pueden realizar ejercicios de asignaturas **NO** cursadas.

Fase Voluntaria - EvAU

TRONCALES DE MODALIDAD

Matemáticas II	Latín II	Fundamentos de Arte II
Matemáticas Aplicadas a las CC. Sociales II		

TRONCALES DE OPCIÓN

Biología	Economía de la	Artes Escénicas
Dibujo Técnico II	Empresa	Cultura Audiovisual II
Física	Geografía	Diseño
Geología	Griego II	
Química	Historia del Arte	
	Historia de la Filosofía	

LENGUA EXTRANJERA ADICIONAL*

Inglés	Francés	Alemán
Portugués	Italiano	

$$\text{Nota Admisión} = \text{CAU} + (p1 \times M1 + p1 \times M2)$$

Ponderaciones



MATERIAS DE MODALIDAD DE SEGUNDO DE BACHILLERATO																		
TRONCALES GENERALES DE MODALIDAD					TRONCALES DE OPCIÓN													
Fundamentos del Arte II	Latín II	Matemáticas II	Matemáticas Aplicadas CC. Sociales II		Artes Escénicas	Biología	Cultura Audiovisual II	Dibujo Técnico II	Diseño	Economía de la Empresa	Física	Geografía	Geología	Griego II	Historia de la Filosofía	Historia del Arte	Química	
RAMA DE CONOCIMIENTO EN ARTES Y HUMANIDADES																		
GRADOS	LENGUA EXTRANJERA ADICIONAL Inglés, Francés, Portugués, Italiano ó Alemán																	
Arqueología	0.2	0.2	0.1	0.1	0.1		0.1	0.2	0.1	0.1		0.2		0.2	0.2	0.2		0.2
Bellas Artes	0.2	0.2	0.1	0.1	0.2		0.2	0.2	0.2	0.1		0.1		0.2	0.2	0.2		0.2
Cons. y Rest. del Patrimonio Cultural	0.2	0.2	0.1	0.1	0.2		0.2	0.2	0.2	0.1		0.1		0.2	0.2	0.2		0.2
Diseño	0.2	0.2	0.1	0.1	0.2		0.2	0.2	0.2	0.1		0.1		0.2	0.2	0.2		0.2
Español: Lengua y Literatura	0.2	0.2	0.1	0.1	0.2		0.1	0.1	0.1	0.1		0.2		0.2	0.2	0.2		0.2
Estudios Hispano-Alemanes	0.2	0.1	0.1	0.1	0.1		0.1	0.1	0.1	0.2		0.2		0.2	0.2	0.2		0.2
Estudios Ingleses	0.2	0.2	0.2	0.2	0.2		0.1	0.1	0.1	0.2		0.2		0.2	0.2	0.2		0.2
Estudios Semíticos e Islámicos	0.2	0.2	0.1	0.1	0.2		0.1	0.1	0.1	0.1		0.2		0.2	0.2	0.2		0.2
Filología Clásica	0.2	0.2	0.1	0.1	0.2		0.1	0.1	0.1	0.1		0.2		0.2	0.2	0.2		0.2
Filosofía	0.2	0.2	0.2	0.2	0.2		0.2	0.1	0.1	0.1		0.2		0.2	0.2	0.2		0.2
Historia	0.2	0.2	0.2	0.2	0.2		0.2	0.1	0.1	0.2		0.2		0.2	0.2	0.2		0.2
Historia del Arte	0.2	0.2	0.1	0.1	0.2		0.2	0.2	0.2	0.1		0.2		0.2	0.2	0.2		0.2
Lenguas Modernas y sus Literaturas	0.2	0.2	0.1	0.1	0.1		0.1	0.1	0.2	0.2		0.1		0.2	0.2	0.2		0.2
Lingüística y Lenguas Aplicadas	0.2	0.2	0.1	0.1	0.1		0.1	0.1	0.1	0.1		0.2		0.2	0.2	0.2		0.2
Literatura General y Comparada	0.2	0.2	0.1	0.1	0.2		0.1	0.1	0.2	0.1		0.1		0.2	0.2	0.2		0.2
Musicología	0.2	0.2	0.1	0.1	0.2		0.1	0.1	0.1	0.1		0.2		0.2	0.2	0.2		0.2
Traducción e Interpretación	0.2	0.2	0.2	0.2	0.1		0.1	0.1	0.1	0.2		0.2		0.2	0.2	0.2		0.2

Requisitos y duración para

A PARTIR DE ESTE CURSO, LA TARJETA DE LA EVAU CON LAS CALIFICACIONES SERÁ ONLINE (Provisional, para todos los alumnos, Definitiva, para aquellos alumnos que no soliciten Revisión, y, para aquellos alumnos que soliciten Revisión, tarjeta definitiva tras la misma)

LAS ACTAS TAMBIEN SERÁN ONLINE Y LOS CENTROS PODRAN SACAR UNA PRIMERA ACTA PROVISIONAL Y LUEGO, TRAS FINALIZAR PROCESO DE REVISIÓN, ACTA DEFINITIVA

Reclamaciones

Si el estudiante no está de acuerdo con las calificaciones ¿cómo puede reclamar?

- ✓ Una vez publicadas las calificaciones, en el plazo de 3 días hábiles, se podrá solicitar

-Revisión de la Calificación

- ✓ Se presenta vía telemática a través del enlace www.ucm.es
- ✓ Se vuelve a corregir el ejercicio por un segundo corrector y se hace la media entre la primera corrección y la segunda.
- ✓ Si existiese una diferencia igual o mayor a dos puntos, se pasará a una tercera corrección, siendo la nota final del ejercicio la nota media de las tres correcciones.
- ✓ Al ser una nueva corrección **la nota puede subir o bajar.**

Reclamaciones

Importante en relación con Revisión:

- ✓ Si un estudiante **no ha aprobado la EvAU** y **presenta solicitud de Revisión...**

...Tiene que presentar **solicitud de admisión a Grado en plazo**, que quedará **condicionada** al resultado.

Fechas de realización de la EvAU

CONVOCATORIA
ORDINARIA 2018

5, 6 y 7 de junio

CONVOCATORIA
EXTRAORDINARIA 2018

3, 4 y 5 de julio

FECHAS DEFINITIVAS

2018	5 DE JUNIO (ORD.)	6 DE JUNIO (ORD.)	7 DE JUNIO (ORD.)	8 DE JUNIO (ORD.)
	3 DE JULIO (EXTR.)	4 DE JULIO (EXTR.)	5 DE JULIO (EXTR.)	6 DE JULIO (EXTR.)
10.00-11.30	- Lengua Castellana y Literatura II	- Fundamentos del Arte II - Latín II - Matemáticas Aplicadas a las CCSS II	- Química - Diseño - Lengua Extranjera Adicional	INCIDENCIAS Y COINCIDENCIAS
11.30-12.30	DESCANSO	DESCANSO	DESCANSO	DESCANSO
12.30-14.00	- Historia de España	- Geografía - Cultura Audiovisual II - Matemáticas II	- Biología - Historia del Arte - Dibujo Técnico II	INCIDENCIAS Y COINCIDENCIAS
14.00-16.00	DESCANSO	DESCANSO	DESCANSO	
16.00-17.30	Primera Lengua Extranjera	- Historia de la Filosofía - Física - Artes Escénicas	- Geología - Griego II - Economía de la empresa INCIDENCIAS Y COINCIDENCIAS	

Proceso general de preinscripción y admisión.

- ✓ Las **Universidades públicas de Madrid** (Alcalá, Autónoma, Carlos III, Complutense, Politécnica y Rey Juan Carlos), tienen consideración de una única Universidad y constituyen un **distrito único** a efectos del proceso de solicitud de admisión.



EvAU y admisión

Preinscripción y admisión



El proceso de solicitud de admisión.

- ✓ Se realizará **a través de internet** en la página web común habilitada por las 6 universidades en el distrito universitario de Madrid.
- ✓ Los estudiantes con el bloque obligatorio de la EvAU o con la fase general de la PAU, realizada en Madrid desde el año 2010, **no tendrán que aportar documentación.**
 - ✓ Excepciones:
 - ✓ Acceso a estudios con prueba específica
 - ✓ Acceso por un cupo de reserva de plazas
 - ✓ Solicitud plaza a Centros Adscritos
- ✓ Resto de estudiantes: documentación que acredita que tienen acceso a la Universidad.



EvAU y admisión

Preinscripción y admisión

El proceso de solicitud de admisión.

- ✓ Acceso a los **Centros Adscritos**, además se deberá solicitar *admisión provisional* en dichos Centros.
- ✓ En el proceso de la convocatoria extraordinaria, **sólo se ofertarán las plazas que hayan resultado vacantes** tras el proceso de admisión de junio.

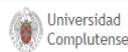
EvAU y admisión

Preinscripción y admisión

← → ↻ Es seguro | <https://egea.ucm.es/preinscripcion/formulario-entrada#no-back-button>



DISTRITO ÚNICO DE MADRID



Preinscripción 2017/2018

Estudios ofertados

Normas generales

Notas del curso 2017/2018

Desde esta página usted podrá autenticarse para entrar a la preinscripción del distrito único de Madrid.

Una vez entre en el sistema dispondrá de un máximo de 60 minutos para completar su solicitud.

También podrá consultar el estado de su preinscripción si ya ha completado el proceso por esta misma vía.

Esta aplicación no es válida para los alumnos procedentes de la Prueba de Acceso a la Universidad para mayores de 25, 40 y 45 años, que deben dirigirse a cada una de las Universidades a las que quieran acceder.

PLAZOS DE PREINSCRIPCIÓN 2017 Junio

- Plazo general de solicitud: del 12 de junio a las 09:00 al 03 de julio a las 23:59
- Plazo para aquellos estudiantes que vayan a solicitar estudios que requieran prueba específica: del 12 de junio a las 09:00 al 22 de junio a las 14:00 .
- Plazo para los estudiantes que realicen la Evaluación de Acceso a la Universidad en las Universidades Públicas de Madrid en la convocatoria de Septiembre 2017 (fase obligatoria y/o fase optativa): del 16 de junio a las 12:00 al 03 de julio a las 23:59
- Plazo para estudiantes de sistemas educativos extranjeros (sistemas europeos, países con convenios y con pruebas de competencia específica de la UNED): del 12 de junio a las 09:00 al 10 de julio a las 14:00

Este sitio (egea.ucm.es) utiliza cookies para poder realizar correctamente todas las funcionalidades propias de este proceso de preinscripción. Si usted no permite el uso de cookies a este lugar, entonces no podrá llevar a cabo su preinscripción.

PROTECCIÓN DE DATOS

Los datos personales recogidos serán incorporados y tratados en el fichero ADMISIÓN, cuya finalidad es el soporte en los procesos de admisión en las universidades públicas de Madrid/reparto de plazas universitarias, comunicación y resolución de recursos. El órgano responsable del fichero es el Vicerrectorado de Estudiantes y la dirección donde el interesado podrá ejercer los derechos de acceso, rectificación, cancelación y oposición ante el mismo es en la Avda. de Séneca, 2, 28040-MADRID. Todo lo cual se informa en cumplimiento del artículo 5 de la Ley Orgánica 15/1999, de 13 de diciembre, de Protección de Datos de Carácter Personal.

Iniciar sesión

Correo electrónico

Contraseña

Iniciar sesión

Si no dispones de una contraseña o has olvidado la que tenías ¡consíguela!

Estudios ofertados

Normas generales

Notas del curso 2017/2018

EvAU y admisión

(Se recomienda a los alumnos solicitar el máximo número de opciones posibles)

SOLICITA INGRESO EN:

ORDEN DE PREFERENCIA 1

UCM 054 MEDICINA

ORDEN DE PREFERENCIA 2

UCM 001 ARQUEOLOGÍA

ORDEN DE PREFERENCIA 3

UCM 014 TRADUCCIÓN E INTERPRETACIÓN (CES Felipe II)

ORDEN DE PREFERENCIA 4

UCM 157 DERECHO (CES CUNEF)

ORDEN DE PREFERENCIA 5

Seleccione estudio

ORDEN DE PREFERENCIA 6

Seleccione estudio

ORDEN DE PREFERENCIA 7

Seleccione estudio

ORDEN DE PREFERENCIA 8

Seleccione estudio

ORDEN DE PREFERENCIA 9

Seleccione estudio

ORDEN DE PREFERENCIA 10

Seleccione estudio

ORDEN DE PREFERENCIA 11

Seleccione estudio

ORDEN DE PREFERENCIA 12

Prueba de evaluación específica

TRADUCCIÓN E INTERPRETACIÓN (UCM)

Más información

Estudio que requiere prueba específica

Más información

Centro Adscrito que requiere admisión previa y abono de mensualidades

Criterios de adjudicación de plazas.

- ✓ Nota de Admisión.
- ✓ Prioridad en la convocatoria:
 - *preferencia de la convocatoria ordinaria del año en curso y anteriores.*

EvAU y admisión

Preinscripción y admisión

Adjudicación de plazas.

- ✓ **Primera adjudicación de plazas:**
 - ✓ Estudiantes que hayan superado la EvAU.
 - ✓ Estudiantes que hayan superado la PAU.
 - ✓ Estudiantes que hayan superado alguna prueba de acceso a la Universidad.
 - ✓ Estudiantes que posean el título de Técnico Superior (o similar).
 - ✓ Estudiantes que posean cualquier título que permita acceso a la Universidad.

- ✓ **Segunda adjudicación de plazas:**
 - ✓ Estudiantes que hayan superado la EvAU en convocatoria extraordinaria.
 - ✓ Estudiantes que hayan superado la PAU.
 - ✓ Estudiantes que hayan superado alguna prueba de acceso a la Universidad.
 - ✓ Estudiantes que posean el título de Técnico Superior (o similar), que posean cualquier título que permita acceso a la Universidad en el momento de la convocatoria.

Cupos de reserva de plazas.

1% para titulados universitarios.

5% para estudiantes con discapacidad igual o superior al 33%.

3% para deportistas de alto nivel y alto rendimiento.

3% para estudiantes con la prueba de mayores de 25 años.

1% para estudiantes con prueba para mayores de 45 años.

1% para mayores de 40 años con experiencia laboral acreditada.

EvAU y admisión

Preinscripción y admisión

Plazos de preinscripción y admisión:

FASE ORDINARIA DE ADMISIÓN		
Preinscripción	Listas de Admitidos	Reclamación
Del 11 de junio al 2 de julio	13 de julio	13, 16 y 17 de julio

FASE EXTRAORDINARIA DE ADMISIÓN		
Del 20 al 27 de julio	6 de septiembre	6 y 7 de septiembre

- ✓ Características generales
 - ✓ Plazos de matrícula en **última semana de julio tras admisión**
 - ✓ Proceso de automatrícula online
 - ✓ Orden de matriculación
 - ✓ Según facultades (en general tiene que ver con apellido orden alfabético...)
 - ✓ Afecta a la selección de grupos / optativas
 - ✓ 1º preferentemente curso completo...
 - ✓ ...pero se permite estudios a tiempo parcial: mínimo 24 créditos.

Acceso y admisión a la Universidad

¿Dudas?

Servicio de pruebas de acceso a la universidad

<http://www.ucm.es/pruebas-de-acceso>

paumatri@ucm.es

91 394 12 85 / 91 394 15 65

Sección de Admisión a Estudios de Grado

<https://www.ucm.es/acceso>

admision@ucm.es

91 394 12 79

Dirección:

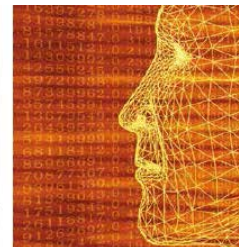
Edificio de Estudiantes
Avda. Complutense, s/n
Ciudad Universitaria
28040 - MADRID



La Universidad Complutense de Madrid es la mayor universidad española y una de las más prestigiosas de Europa, con un amplio reconocimiento social.



➔ <http://venalacomplu.ucm.es/>



¿Qué necesitas ²⁰¹⁸ saber?
Evaluación para el Acceso a la Universidad (EvAU) y Admisión



Campus

- **Campus Moncloa**

- ✓ El mayor Campus universitario del país
- ✓ En el centro de la ciudad de Madrid
- ✓ Metros Ciudad Universitaria, Moncloa, Metropolitano
- ✓ Autobuses U, G, F, 82, 132, 133, 83...

- **Campus Somosaguas**

- ✓ El Campus de las Ciencias Sociales (y Psicología)
- ✓ Autobuses A y H (10 minutos de Moncloa/ Aluche).
- ✓ Metro ligero

- **Facultades en la ciudad de Madrid**

- ✓ **Facultad de Comercio y Turismo** en M<Islas Filipinas>
- ✓ **Facultad de Ciencias de la Documentación** en M<Canal>
- ✓ **Facultad de Óptica y Optometría** en M<San Blas> y M<Avenida Guadalajara>



Plano de los Campus



UNIVERSIDAD
COMPLUTENSE
MADRID



Ciudad Universitaria



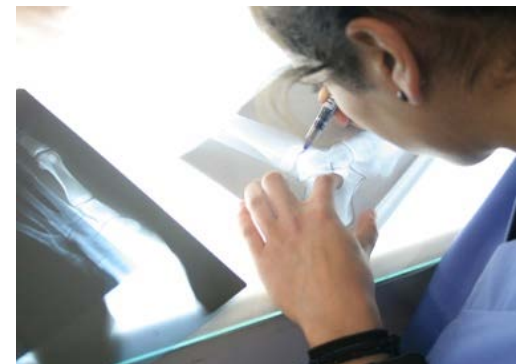
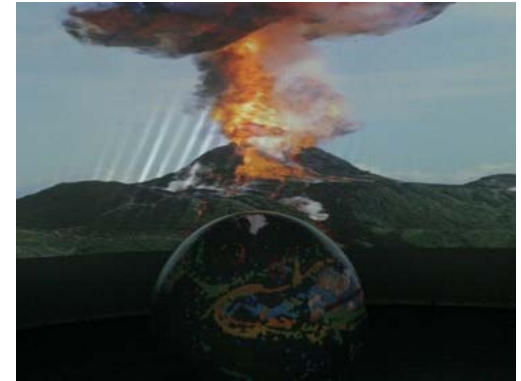
Campus Moncloa. Campus de Excelencia Internacional

- Campus de Excelencia Internacional UCM – UPM.

- ✓ *La energía de la diversidad.*
- ✓ Sello de **calidad** y **financiación** para investigación.

- Parque científico de Madrid UCM-UAM.

- ✓ Fundación que impulsa el emprendimiento científico y tecnológico.



La Complutense en Cifras

- ✓ Estudios:
 - ✓ 71 grados
 - ✓ 16 dobles grados
 - ✓ 153 másteres oficiales
 - ✓ 57 programas de doctorado
 - ✓ 171 titulaciones propias

- ✓ 26 Facultades y 9 centros adscritos

- ✓ 38 Institutos universitarios y 18 centros de apoyo a la investigación.

- ✓ Más de 600 grupos de investigación validados.

- ✓ Más números...
 - ✓ + 80.000 estudiantes (+ de 10.000 son **internacionales**)
 - ✓ + 6.000 docentes
 - ✓ + 4.000 personal de administración
 - ✓ + 120 Asociaciones Estudiantiles



Rama de Artes y Humanidades

Grados (17)

- Arqueología
- Bellas Artes
- Conservación y Restauración del Patrimonio Cultural
- Diseño
- Español: Lengua y Literatura
- Estudios Hispano-Alemanes
- Estudios Ingleses *
- Estudios Semíticos e Islámicos
- Filología Clásica
- Filosofía *
- Historia
- Historia del Arte
- Lenguas Modernas y sus Literaturas
- Lingüística y Lenguas Aplicadas
- Literatura General y Comparada
- Musicología
- Traducción e Interpretación

* Total o parcialmente en inglés





Rama de Ciencias

Grados (8)

- Biología
- Bioquímica
- Ciencia y Tecnología de los Alimentos
- Física
- Geología
- Matemáticas
- Matemáticas y Estadística
- Química

Oferta Académica

Rama de Ciencias de la Salud

Grados (12)

- Enfermería
- Farmacia
- Fisioterapia
- Logopedia
- Medicina
- Nutrición Humana y Dietética
- Odontología
- Óptica y Optometría *
- Podología
- Psicología *
- Terapia Ocupacional
- Veterinaria

* Total o parcialmente en inglés



Oferta Académica

Rama de Ciencias Sociales y Jurídicas

Grados (24)

- Administración y Dirección de Empresas *
- Antropología Social y Cultural
- Ciencias Políticas
- Comercio
- Comunicación Audiovisual
- Criminología
- Derecho *
- Economía *
- Educación Social
- Estadística Aplicada
- Finanzas, Banca y Seguros
- Geografía y Ordenación del Territorio
- Gestión y Administración Pública
- Información y Documentación
- Maestro en Educación Infantil
- Maestro en Educación Primaria *
- Pedagogía
- Periodismo
- Publicidad y Relaciones Públicas
- Relaciones Internacionales
- Relaciones Laborales y Recursos Humanos
- Sociología
- Trabajo Social *
- Turismo

* Total o parcialmente en inglés



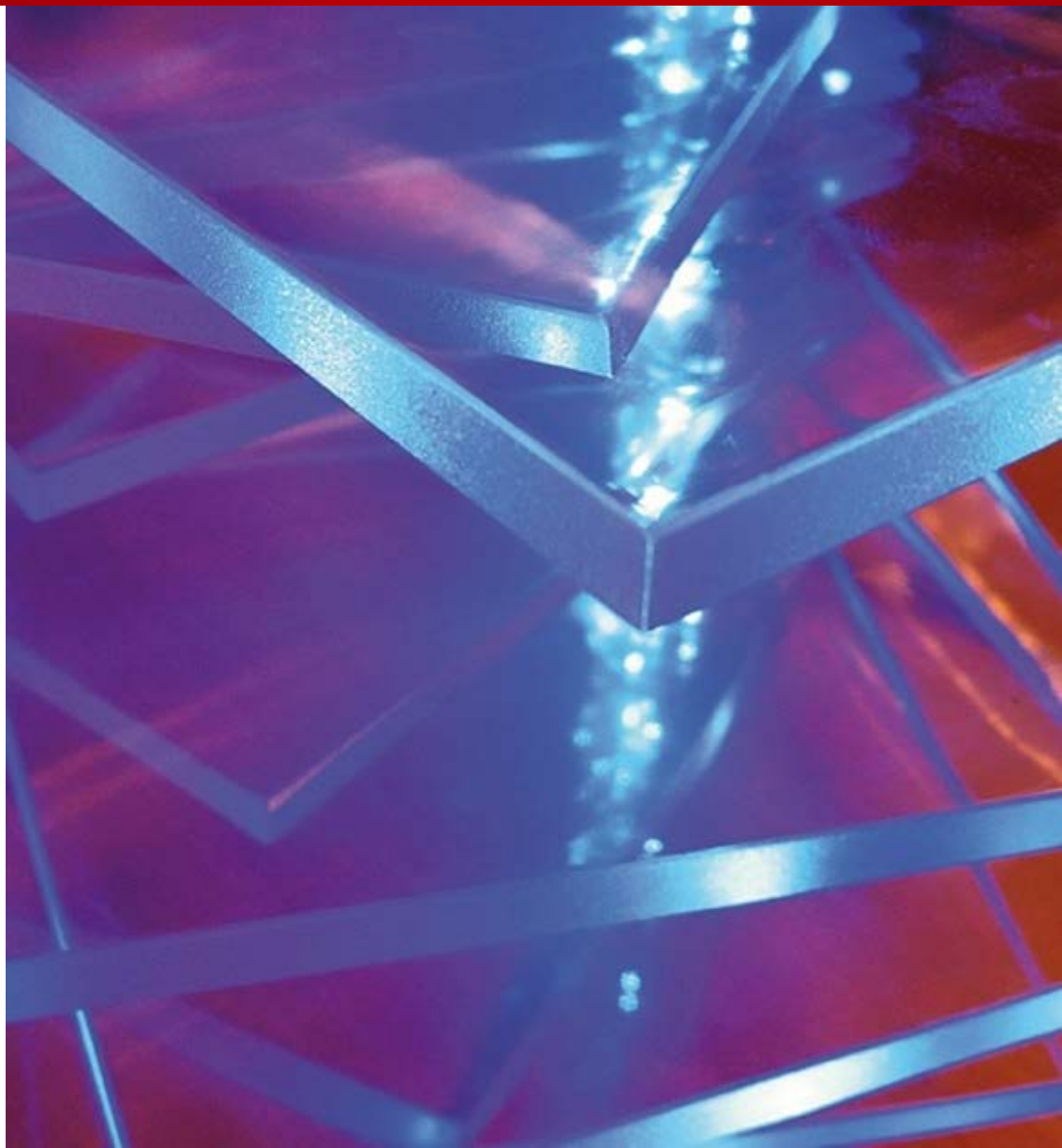
Oferta Académica

Rama de Ingenierías

Grados (9)

- Desarrollo de Videojuegos
- Ingeniería de Computadores
- Ingeniería Electrónica de Comunicaciones
- Ingeniería Geológica
- Ingeniería Informática *
- Ingeniería Matemática
- Ingeniería de Materiales
- Ingeniería Química
- Ingeniería del Software

* Total o parcialmente en inglés



Dobles Grados (17)

- Administración y Dirección de Empresas - Ingeniería Informática
- Ciencias Políticas - Filosofía
- Derecho - Administración y Dirección de Empresas
- Derecho - Ciencias Políticas
- Derecho - Filosofía
- Derecho - Relaciones Laborales y Recursos Humanos
- Economía - Matemáticas y Estadística
- Farmacia-Nutrición Humana y Dietética
- Historia - Filología Clásica
- Ingeniería Informática - Matemáticas
- Maestro en Educación Infantil - Maestro en Educación Primaria
- Maestro en Educación Infantil - Pedagogía
- Maestro en Educación Primaria - Pedagogía
- Matemáticas - Física
- Psicología - Logopedia
- Química-Bioquímica
- Sociología - Relaciones Internacionales y Experto en Desarrollo
- Turismo - Comercio

Titulaciones Internacionales

Grados (3)

- Ciencias Políticas, Grado+Máster (UCM/Instituto de Estudios Políticos de Toulouse)
 - Derecho Hispano - Italiano, Grado+Máster (UCM/Bolonia)
 - Derecho Mención en Derecho Francés (UCM/Sorbonne)

Grados

Características generales

240 - 360 ECTS (4 - 6 cursos académicos)	
Formación básica	De 60 a 72 ECTS
Obligatorias	De 84 a 228 ECTS
Optativas	De 6 a 48 ECTS
Prácticas Externas	De 12 a 84 ECTS
Trabajo Fin de Grado	De 6 a 12 ECTS

1 ECTS = 25 horas de trabajo

Dobles Grados

Características generales

360 ECTS (5-6 cursos académicos)	
Formación básica	De 61 a 90 ECTS
Obligatorias	De 210 a 281 ECTS
Optativas	De 12 a 66 ECTS
Trabajo Fin de Grado	De 6 a 18 ECTS

1 ECTS = 25 horas de trabajo

Servicios a los Estudiantes

- **La Casa del Estudiante.**
Es un espacio donde los estudiantes y sus asociaciones podrán participar de forma permanente, atendiendo a los muy distintos ámbitos de la vida académica, profesional y personal.
- **Oficina de Prácticas y Empleo.**
Tiene como objetivo favorecer la inserción laboral de los estudiantes y titulados de la UCM.
- **Unidad de igualdad.**
Espacio en el que se promueve la igualdad y la diversidad, realizando análisis, cursos, talleres y diversas acciones de sensibilización.



- **Compluemprende.**
Es la Oficina del Emprendedor Universitario, creada para apoyar a los universitarios que tengan una idea de negocio; también es el Punto de Asesoramiento del Programa Campus del Emprendedor, perteneciente al Portal de Emprendedores de la Comunidad de Madrid.
- **Campus Virtual.**
Su objetivo es servir de apoyo a la enseñanza presencial, ofreciendo una serie de servicios que facilitan y amplían la comunicación entre estudiantes y profesores.

Servicios a los Estudiantes

- **Becas y ayudas.**
Las hay de carácter general, de movilidad, colaboración, aprovechamiento académico excelente, para personas con diversidad funcional, de estudios en el extranjero... y Becas de Formación Práctica UCM.
- **Colegios Mayores.**
La UCM cuenta con 38 residencias universitarias, 5 de fundación directa UCM y 33 de fundación pública o privada.



Proyección Internacional



- **California**

- Un curso de intercambio en cualquiera de las 9 campus de la UC:
 - Berkeley
 - Riverside
 - Davis
 - Irvine
 - Los Ángeles
 - San Diego
 - Santa Bárbara
 - Santa Cruz
 - Merced

- **2.621 acuerdos de cooperación internacional**
 - 2.015 acuerdos en el marco Erasmus+
 - Universidad que más estudiantes Erasmus acoge de toda Europa
 - 18 acuerdos en el marco Erasmus+ Internacional con EEUU, Rusia, Israel, Australia y Ecuador.
 - 588 convenios: 150 con Europa, 343 con América, 71 con Asia, 19 con África y 5 con Oceanía.
- **Convenios con el Servicio Español para la Internacionalización de la Educación Superior (SEPI)**
 - Programa BEC.AR con Argentina.
 - Programa BECAL con Paraguay.
 - Programa de Prácticas en EEUU para estudiantes españoles.

- **Centros de la UCM en el extranjero**

- Real Colegio Complutense en Harvard
- Colegio de Altos Estudios Europeos "Miguel Servet" (París)



Proyección Internacional

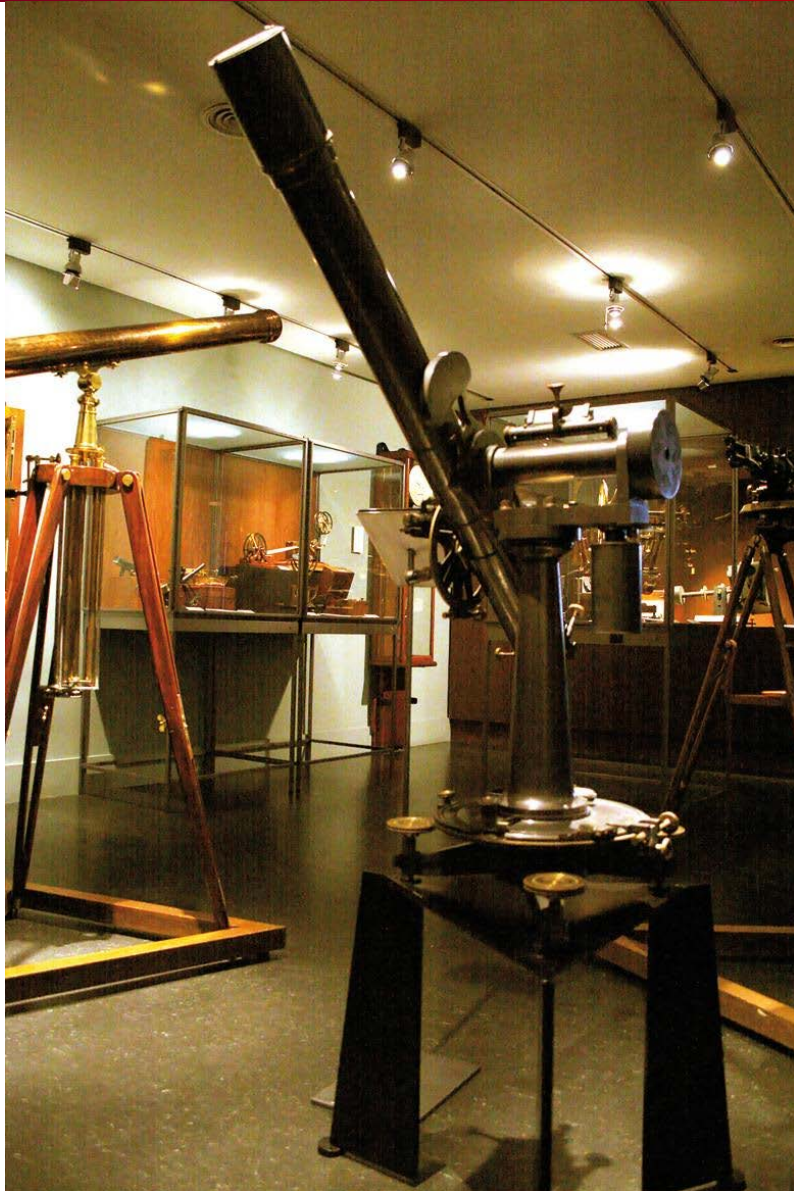
- **CSIM (Centro Superior de Idiomas Modernos)**
 - ✓ 32 idiomas
 - ✓ Clases preparatorias para exámenes, certificados...
- **CCEE (Centro Complutense de Estudios Españoles)**
 - Oferta de cursos de lengua y cultura española para estudiantes extranjeros.



Becas

- Becas MECD (Ministerio de Educación): www.mecd.gob.es
 - ✓ Matrícula + variables
- **Becas UCM matrícula:**
 - ✓ Favorece la igualdad de oportunidades.
 - ✓ Exención del 50%, 75% o 100% de las tasas matrícula
 - ✓ Además de Beca matrícula hay premios/ayudas excelencia académica...
- Becas excelencia CAM:
 - ✓ 2.100 €
 - ✓ + de 12,500 en EvAU
- Exenciones y deducciones:
 - ✓ Familias numerosas
 - ✓ MH en Bachillerato
 - ✓ Premio extraordinario
 - ✓ Diversidad funcional (+ del 33%)
 - ✓ Víctimas del terrorismo
 - ✓ Huérfanos de fallecidos en acto de servicio

Cultura



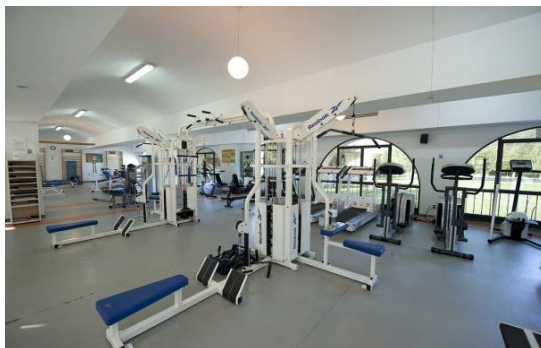
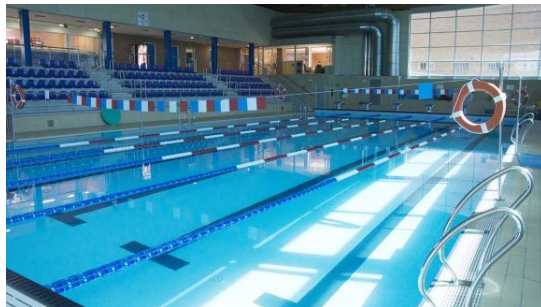
- 13 museos
- 16 colecciones
- Centro de Arte Complutense
- Encuentros Complutense
- Big Band Complutense
- Orquesta Complutense
- Coro UCM
- Certamen de teatro universitario
- Festivales de música: Madgarden, Universimad, DCODE, Noches del Botánico...

Biblioteca

- La mayor biblioteca Universitaria en España.
- La segunda mayor **del estado** en fondos bibliográficos.
- Más de 3.000.000 de ejemplares: códices medievales, incunables, manuscritos..., dvd's, música, mapas, dibujos, fotografía...
- **Servicios:**
 - ✓ Acceso a documento (préstamo)
 - ✓ Acceso a Tests.
 - ✓ Apoyo a investigación
 - ✓ Apoyo a edición científica
 - ✓ Cursos y acciones formativas
 - ✓ Préstamo de portátiles ...



Deporte



- La UCM cuenta con cinco grandes complejos deportivos dentro de sus campus.
- La UCM compite en diferentes modalidades deportivas: baloncesto, fútbol, fútbol-sala, rugby, voleibol, balonmano, etc.
- **Competiciones:**
 - ✓ Competición Interna Oficial Trofeo Rector
 - ✓ Campeonatos Universitarios de Madrid
 - ✓ Campeonatos Universitarios de España
 - ✓ Cross Trofeo Rector
 - ✓ Torneo de Ajedrez...
- **Escuelas deportivas:** tenis, pádel, natación, yoga, musculación, danza del vientre, gim jazz, defensa personal, pilates, fitness...
- Práctica individual de cualquier deporte.
- Programa de Ayuda a Deportistas de Alto Nivel...

¡Muchas gracias!

¿Preguntas?